



PROGRAMMATION
Armoire de commande
CBX 3S



Application Fix & Go

Spécialement conçu pour faciliter votre travail, cette application dédiée à l'installation vous aide à installer correctement le moteur de manière simple et intuitive



- Bouton de déverrouillage manuel

Double capot : un pour l'accès au déverrouillage manuel pour l'utilisateur et l'autre pour l'installation.



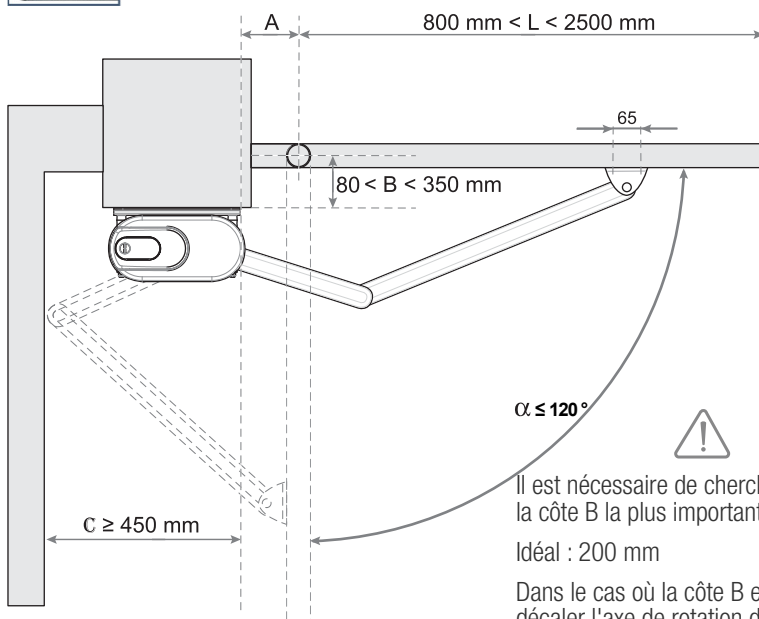
- Butées intégrées au moteur

Aucune butées d'ouvertures au sol à installer. Possibilité de modification des angles d'ouverture.



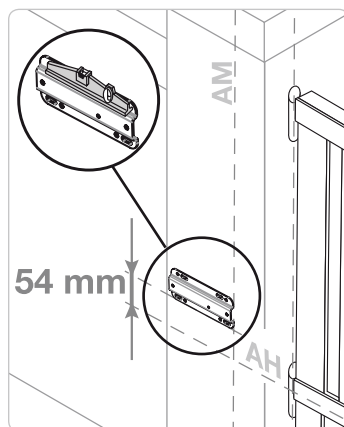
- Pose sur platine de fixation (fournie)

Limite les manipulations du moteur et facilite la pose sur des supports irréguliers.



Il est nécessaire de chercher à obtenir la côte B la plus importante possible. Idéal : 200 mm

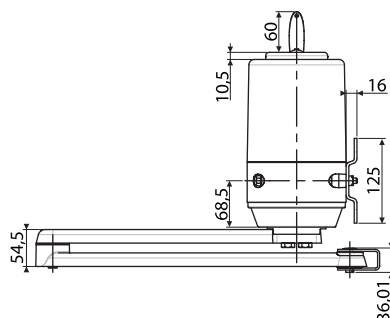
Dans le cas où la côte B est minime, décaler l'axe de rotation du bras avec la chape pour plier étroit.



FIXATION PLAQUE MOTEUR

Tracer l'axe AM entre 70 et 150 mm de l'axe du gond (Côte A)

Tracer l'axe AH au milieu du renfort moteur.



CARACTÉRISTIQUES

Moteur pour portail Battant

Poids & longueur max du vantail : 300 kg - 2.5 m

Longueur mini du vantail : 0.8 m

Déport de gond maxi (B) : 350 mm / Mini : 80 mm

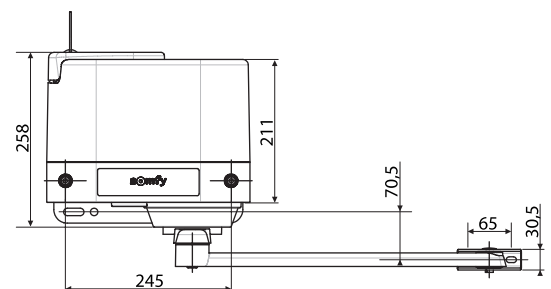
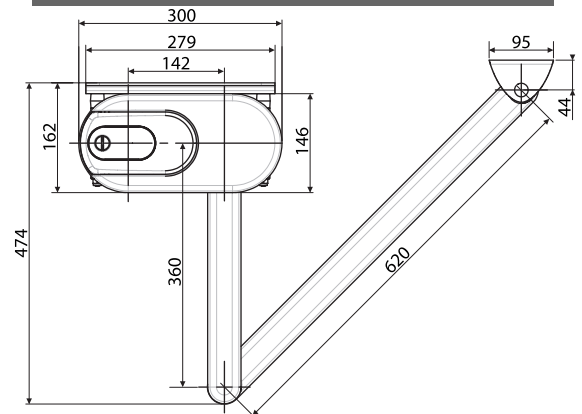
Écoinçon mini (c) : 450 mm

Angle d'ouverture maxi : 120°

Alimentation secteur : 230v / 50Hz

Alimentation moteur : 24 Vdc

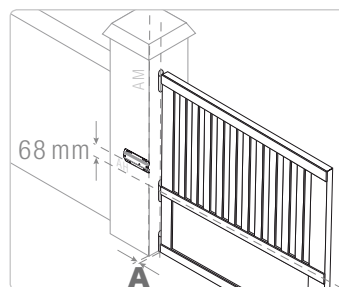
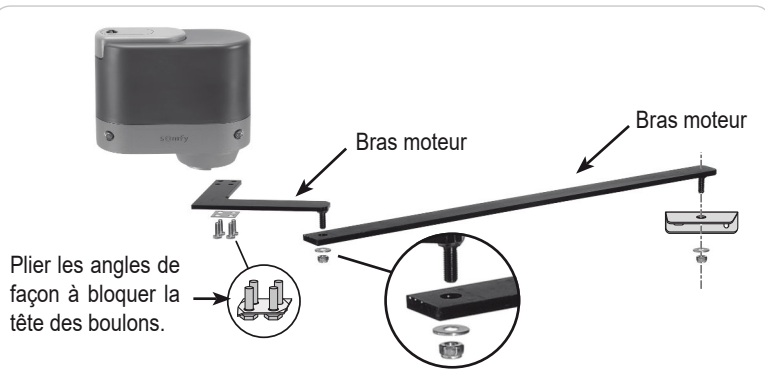
Garantie : 3 ans



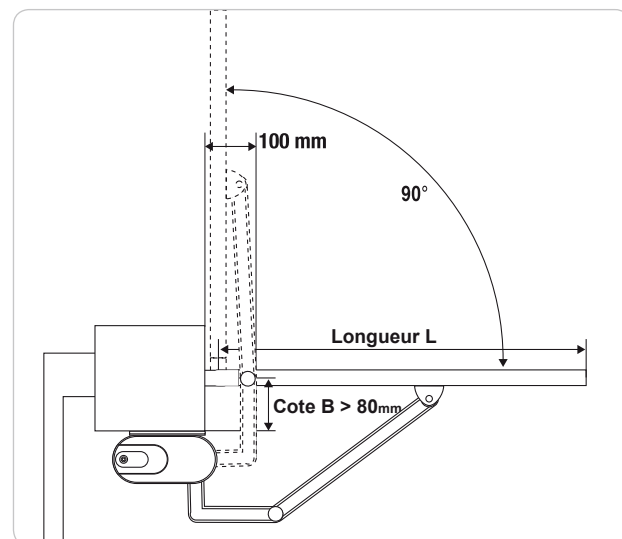
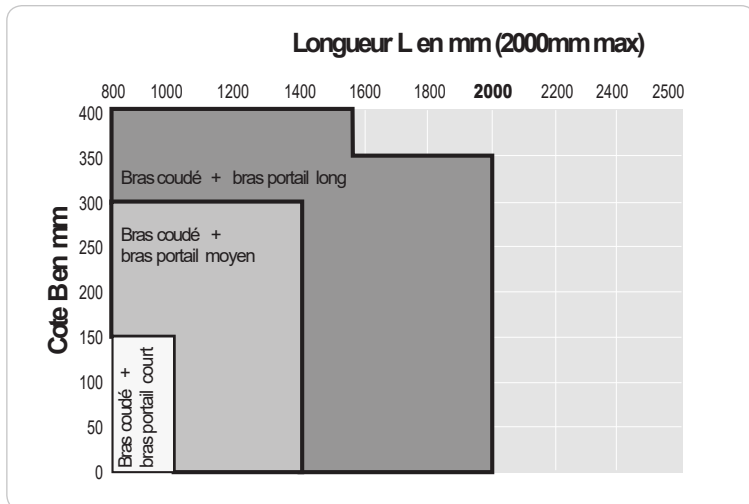
AXOVIA MULTIPRO 3S iO KIT OUVERTURE EXTÉRIEURE 2/3



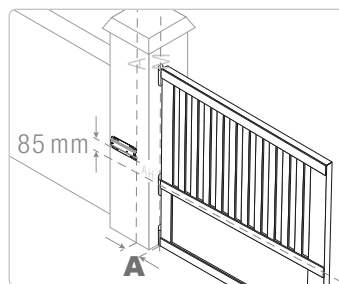
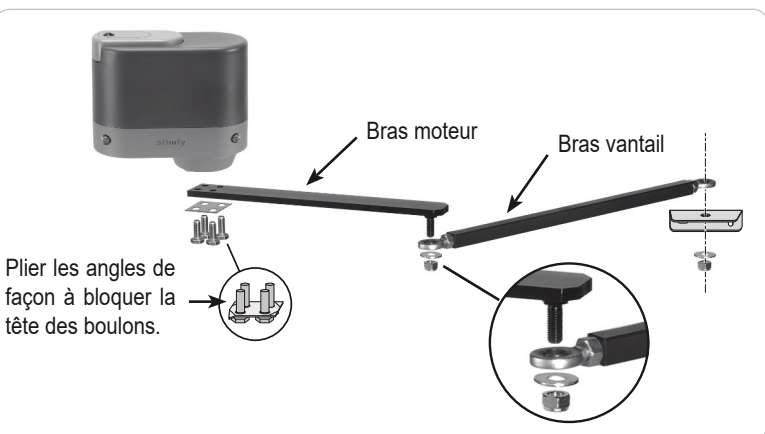
- Le portail ne doit pas s'ouvrir sur la voie publique
- l'installation de cellules photoélectriques est vivement recommandée
- Le raccordement des moteurs doit être inversé



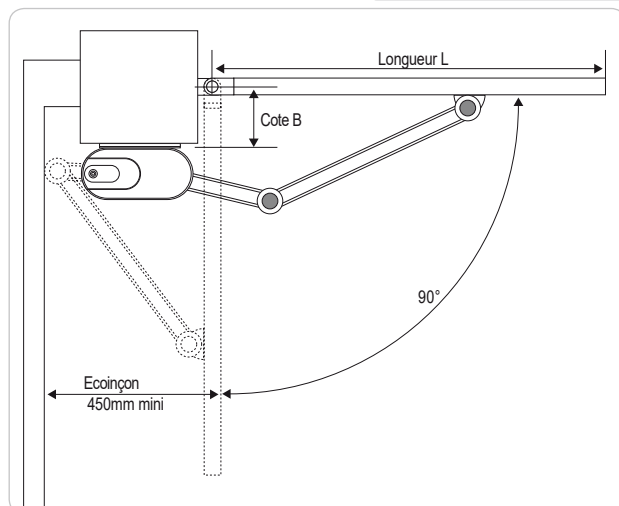
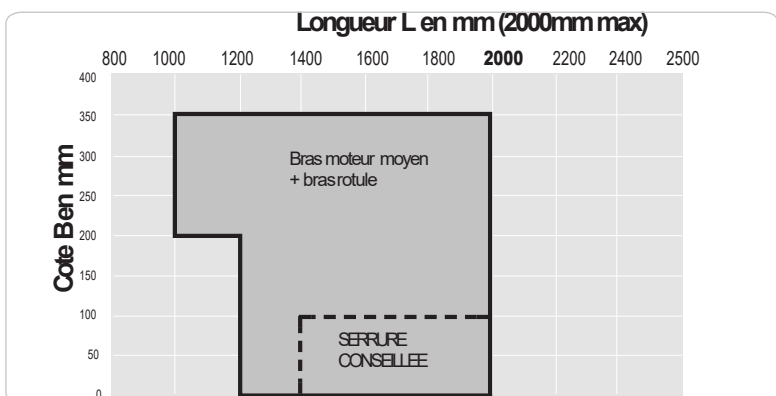
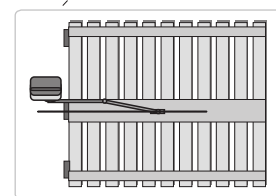
la plaque de fixation doit être placée au plus près du bord du pilier (cote A = 0)

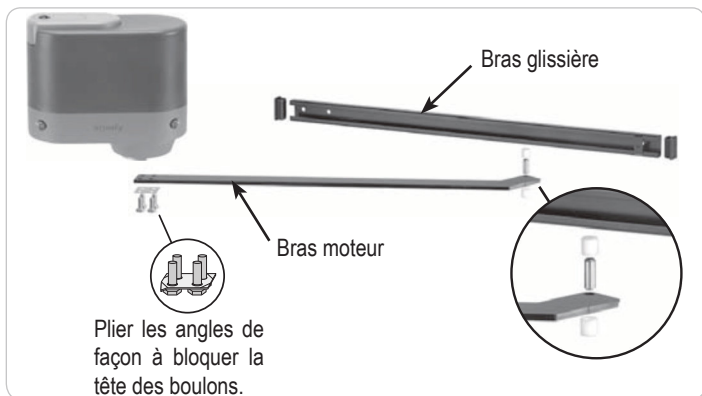


AXOVIA MULTIPRO 3S iO KIT OUVERTURE SUR PENTE 15% MAXI



la côte A d'implantation est identique à celle du kit standard
Le bras vantail est incliné pour rattraper la pente

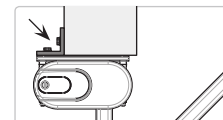
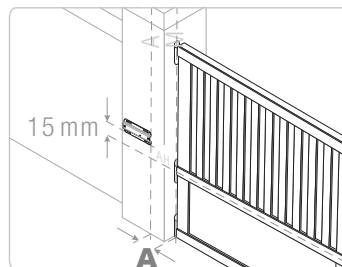




Poids par vantail : 100 kg max

La cote B doit être nulle ou négative pour l'ouverture jusqu'à 150°

Si le pilier n'est pas suffisamment large, mettre en place une équerre de renfort (Non fournie).



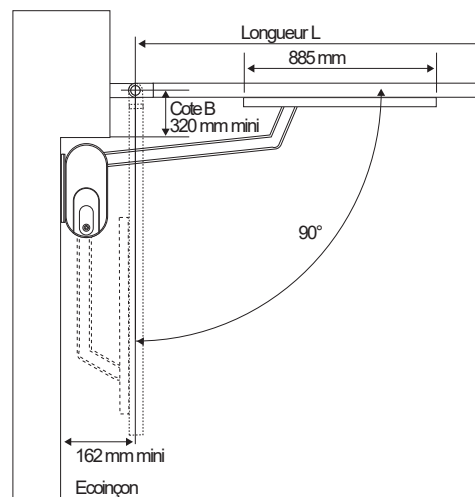
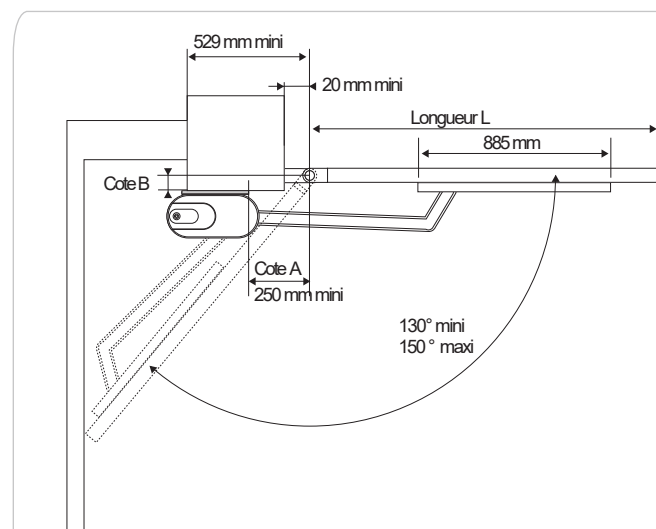
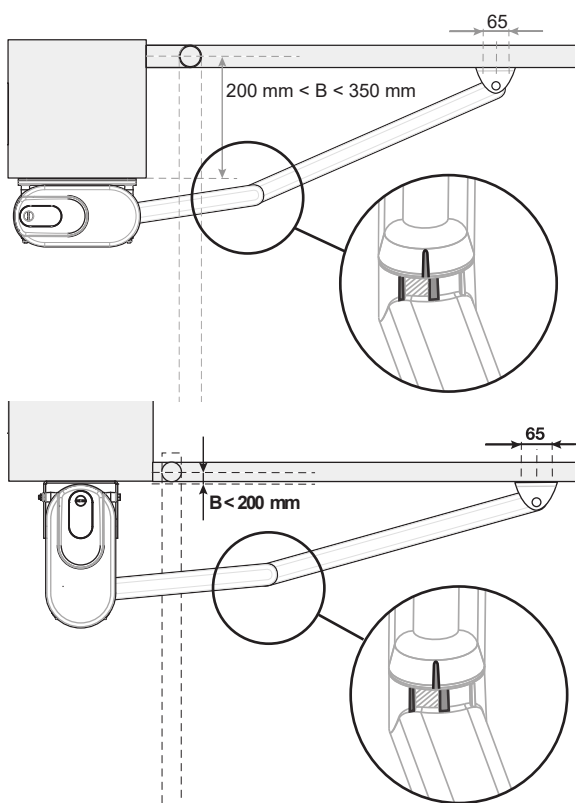
Ce type de pose n'est valable que pour un vantail. Vous devez impérativement mettre le bras glissière sur le vantail secondaire (celui avec la battue) et mettre un moteur Multipro avec le bras standard sur le vantail principal.

Si vous êtes dans une configuration en tunnel, vous devez obligatoirement passer sur le moteur INVISIO ou IXENGO si l'écoîçon le permet.

IMPORTANT

Dans tous les cas (sauf pour l'ouverture à 150°)

Il est nécessaire que la cote B soit comprise entre 200 mm et 350 mm. La position de la motorisation sur le pilier est déterminante pour le bon fonctionnement de l'installation.



CHAPE POUR PILIER ÉTROIT

Dans le cas où la cote B est minimale, il est possible de décaler l'axe de rotation du bras en utilisant la chape pour pilier étroit.

