

# VOLETS COULISSANTS

## Coulissant ALU

### LES MODELES

#### 1 - Cadre 30 x 75 mm

- Modèle persienné chevron non-ajouré
- Modèle persienné ajouré à l'américaine
- Modèle persienné ajouré à la française
- Modèle persienné ajouré Wingplane
- Modèle Tôle 15/10<sup>ème</sup> 1 face pleine
- Modèle Tôle 15/10<sup>ème</sup> 1 face perforée
- Modèle remplissage lame verticale (ou horizontale) extrudée de 14 mm "Pas de 75 mm"
- Modèle Remplissage panneau isolé grain d'orge vertical (ou horizontal) "Pas de 90 mm" OU "Pas de 150mm"
- Modèle SUNRISE lames orientables

#### 2 - ALU 27 mm - SANS CADRE

- Modèle lame horizontale à grain d'orge "pas de 150 mm"

### FINITION

- COLORIS de base :** 188 teintes Ral en finition Satinée lisse au même prix \*  
Bleu canon
- Autres coloris disponibles : Chêne doré (*sauf modèle SUNRISE*)  
Autres teintes de la gamme Ral (sur demande)  
Ton bois cérusé ou décor \* (*sauf modèle SUNRISE*)  
Noir 2100 Sablé, Gris 2900 Sablé, Galet 2525.....\*
- Autres finitions disponibles : Brillante \*  
(pour certains Rals) Structurée Mat Fin (SMF) \*  
Finition Texturée : Ral 1015T - 3004T - 5003T - 5023T - 6005T - 6021T -  
7016T - 8011T - 9006T - 9007T

\* Les listes de ces coloris se trouvent à la page 36

## Coulissant MIXTE Cadre ALU 38 x 50 - Remplissage lames bois horizontales

### LES MODELES

- Lames horizontales de 145 mm espacées, en RED CEDAR, sans traitement

### FINITION

- Cadre Alu : IDEM ci-dessus modèle SUNRISE  
Lames bois : Red cédar : Brut - Sans traitement

Le red cédar est un bois avec des variations de couleurs très importantes pouvant aller du jaune pâle au brun foncé sur une même lame, donc sur un même panneau. Sur le red cédar, pour un meilleur accrochage de peinture ou de lasure, il est conseillé de le laisser se vider de toute son acidité pendant au moins un an, avant toute application.

## FERRAGE

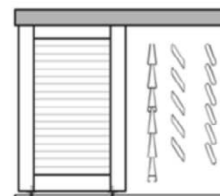
### Composition

- RAIL alu avec garniture comprenant : butées, platines et chariots à roulements à billes  
**3 choix possibles** : Rail fixé avec équerres (A) **OU** Sous dalle (B) **OU** Rail monobloc (sans équerre) (M)
- Profil de guidage en partie basse suivant type de pose choisi - Guide forme olive
- Poignée cuvette Alu
- Verrouillage par Targette torpille Alu Laqué Noir ou Blanc (targette Alu SANS torpille pour cadre 38x50)

**EN OPTION** : Cache Rail Alu laqué Ral (188 Rals au choix )

**Modèle persienné chevron non-ajouré toute hauteur**

Cadre ALU 30 x 75 mm assemblé par coupe d'onglet avec équerre d'angle  
 Traverse intermédiaire pour hauteur maçonnerie > à 1700 mm  
 Montant intermédiaire pour **largeur Finie du panneau** ≥ à 1201 mm



**FERRAGE DE BASE :**

RAIL alu avec garniture comprenant : butées, platines et chariots à roulements à billes  
**3 choix possibles** : Rail fixé avec équerres (A) **OU** Sous dalle (B) **OU** Rail monobloc (sans équerre) (M)  
 Profil de guidage en partie basse suivant type de pose choisi - Guide forme olive  
 Poignée cuvette Alu laquée couleur volet - Verrouillage par Targette torpille Alu Laqué Noir ou Blanc  
**Les fixations (vis, chevilles) sont à la charge du poseur**

**EN OPTION** : Cache Rail Alu laqué (188 Rals au choix )  
 3 modèles  
 (selon Rail haut choisi) :  
 • Arrondi avec embouts, à clipper sur rail avec équerres (A)  
 • Plat sans embout, à clipper sur rail fixé sous dalle (B)  
 AU MEME PRIX • Arrondi avec embouts, à clipper sur rail monobloc (M) (Non compatible avec motorisation)

**Nota : En position ouverte, débordement dans le tableau de 40 mm environ (ouverture totale en option)  
 En position fermée, recouvrement latéral standard de 20 mm**

Dimension Tableau Maçonnerie		L H	LARGEUR															
			1 VANTAIL (sans couvre joint)															
			1 montant intermédiaire pour largeur Finie du panneau ≥ 1201 mm															
			600	700	800	900	1000	1100	1200	1300	1400	1500	1600	1700	1800	1900	2000	
Tarif par Vantail	Sans traverse intermédiaire	800	304	336	369	396	516	557	600	644	683	728						
		900	328	364	396	434	556	602	649	693	741	788						
		1000	348	388	427	467	594	646	692	743	794	844	892	942	993	1043	1094	
		1100	374	414	457	497	633	684	739	793	846	898	952	1006	1061	1113	1165	
		1200	395	441	483	529	670	728	785	843	897	954	1012	1068	1124	1183	1239	
		1300	422	468	515	561	710	769	829	889	948	1011	1070	1130	1190	1250	1310	
		1400	444	494	542	593	745	810	874	938	1002	1066	1129	1194	1256	1321	1383	
		1500	468	519	573	623	786	854	919	986	1054	1121	1189	1255	1322	1390	1459	
		1600	490	544	601	658	823	893	964	1035	1107	1174	1248	1319	1389	1460	1529	
1700	515	571	630	688	864	936	1011	1084	1159	1233	1307	1380	1456	1529	1604			
Tarif par Vantail	1 traverse intermédiaire	1800	559	629	692	759	943	1021	1099	1174	1254	1332	1410	1486	1563	1642	1718	
		1900	586	659	726	796	986	1068	1149	1231	1310	1392	1473	1554	1636	1716	1796	
		2000	611	688	758	829	1029	1113	1197	1286	1368	1452	1540	1621	1707	1793	1877	
		2100			791	867	1069	1159	1246	1335	1424	1512	1602	1690	1779	1867	1958	
		2200			823	899	1112	1205	1295	1389	1482	1572	1666	1759	1851	1945	2036	
		2300			854	934	1150	1245	1339	1438	1532	1631	1726	1821	1918	2014	2110	
		2400			882	964	1188	1289	1386	1486	1586	1686	1783	1884	1984	2084	2182	
		2500			912	997	1226	1330	1433	1536	1638	1740	1843	1947	2049	2152	2256	
		2600			940	1029	1263	1371	1477	1584	1690	1795	1902	2010	2114	2222	2327	

**Exemple de calcul**

Hauteur tableau : 2000  
 Largeur tableau : 1500

**En 1 Vantail :**

('Volet' 1452€ +  
 'Ferrage' 519€ +  
 'Cache Rail' 207€)  
 - Remise Client

**En 2 Vantaux :**

('Volet' (758€x2) +  
 'Ferrage' 733€ +  
 'Cache Rail' 207€)  
 - Remise Client

Tarif Ferrage sur 1 Rail	Largeur tableau	600	700	800	900	1000	1100	1200	1300	1400	1500	1600	1700	1800	1900	2000
	1 Vantail		351	380	390	415	429	455	469	480	507	519	544	559	585	595
2 Vantaux	Largeur tableau	1200	1300	1400	1500	1600	1700	1800	1900	2000	2100	2200	2300	2400	2500	
			679	692	720	733	758	771	796	808	834	847	872	886	898	923
2 Vantaux	Largeur tableau	2600	2700	2800	2900	3000	3100	3200	3300	3400	3500	3600	3700	3800	3900	4000
			937	962	977	1002	1013	1039	1052	1077	1091	1105	1129	1142	1167	1183

Cache Rail 188 Rals satinés *	Largeur tableau	600	700	800	900	1000	1100	1200	1300	1400	1500	1600	1700	1800	1900	2000	2100	2200
			96	107	118	130	145	158	168	182	196	207	219	234	245	258	271	283

Cache Rail 188 Rals satinés *	Largeur tableau	2300	2400	2500	2600	2700	2800	2900	3000	3100	3200	3300	3400	3500	3600	3700	3800	3900	4000
			307	321	335	345	359	371	384	396	409	423	435	447	459	472	483	497	512

\* Autre teinte ou finition : appliquer coefficient page 29

La configuration du couissant ne sera validée qu'après la visite sur le chantier ou d'après des plans d'implantation très détaillés fournis par vos soins  
 Le ferrage pour les couissants est prévu pour une configuration définie par nos plans. Toute autre configuration est soumise à l'étude et devis spécifique.

# OPTIONS - VOLET COULISSANT ALU CADRE 30 MM

## Esthétique :

### COLORIS

* 188 Rals satinés lisses + Bleu canon - Voir liste Page 36.....	Sans plus value
* Coloris Chêne doré ( <b>non réalisable en remplissage panneau isolé "pas de 150mm"</b> ).....	+ 30 %
* Finition Structurée Mat Fin "SMF" - Voir liste Page 36.....	Sans plus value
* Finition Texturée : Ral 1015T-3004T-5003T-5023T-6005T-6021T-7016T-8011T-9006T-9007T.....	Sans plus value
* Finition Brillante - Voir liste Page 36.....	+ 15 %
* Autres teintes de la gamme Ral (sur demande).....	+ 15 %
* Coloris Noir 2100 Sablé, Gris 2900 sablé.....	+ 5 %
* Autres coloris Sablé (Bleu 2500, Galet 2525...) - Voir liste Page 36.....	+ 15 %
* Ton bois cérusé ou décor ( <b>non réalisable en remplissage panneau isolé "pas de 150mm"</b> ).....	Nous consulter

### REPLISSAGE

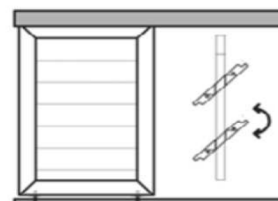
* Modèle persienné ajouré à l'américaine.....	SANS PLUS VALUE
* Modèle persienné ajouré à la française.....	+ 10 %
* Modèle persienné ajouré Wingplane.....	+ 10 %
* Modèle Tôle 15/10ème 1 face pleine - <b>LARGEUR MAXI DU VANTAIL 1300 mm</b> .....	+ 10 %
* Modèle Tôle 15/10ème 1 face perforée - <b>LARGEUR MAXI DU VANTAIL 1300 mm</b> .....	Nous consulter
* Modèle remplissage lame verticale (ou horizontale) extrudée de 14 mm "Pas de 75 mm"	+ 25 %
* Modèle Remplissage panneau isolé grain d'orge vertical "Pas de 90 mm" OU "Pas de 150mm"	+ 25 %
* Modèle Remplissage panneau isolé grain d'orge horizontal "Pas de 90 mm" OU "Pas de 150mm"	+ 25 %
Si grain d'orge horizontal, traverse intermédiaire à partir de hauteur 1200 mm	
* Modèle Remplissage panneau isolé LISSE.....	+ 25 %
* Traverse intermédiaire supplémentaire.....	+ 100,00 unité
* Montant intermédiaire supplémentaire.....	+ 201,00 unité
* Avec couvre joint (en fourniture) pour 2 vantaux refoulement opposé.....	SANS PLUS VALUE

## Ferrage

* Serrure 1 point sur 2 vantaux opposés.....	+ 363,00 unité
↳ 1 poignée cuvette sur vantail sans serrure - 1 couvre joint en fourniture à recouper à la pose	
* Serrure 1 point sur 1 vantail avec tube alu laqué 30x40 (avec couvre joint en fourniture, Sans poignée cuvette).....	+ 445,00 unité
* Ferrage pour volet coulissant 2 Vantaux sur 2 Rails.....	+ 10 % sur ferrage
↳ Avec pièce d'entraînement et montant d'occultation laqués Ral idem volet	
* Sans montant d'occultation pour 2 vantaux sur 2 rails.....	- 29,00 Forfait
* Ferrage pour volet coulissant 3 ou 4 vantaux sur 2 rails.....	NOUS CONSULTER
* Sans poignée cuvette.....	- 15,00 unité
* Laquage des équerres du bas et des équerres recevant les butées d'arrêt + verrou targette - <b>Ral à préciser</b>	
Volet 1 vantail.....	
Volet 2 vantaux.....	
Volet 1 vantail.....	
Volet 2 vantaux.....	
* Ouverture totale : surlongueur rail haut de 150 mm - Avec poignée cuvette ( <i>impossible si serrure ou motorisation</i> ).....	+ 29,00 Forfait
* Rail haut en surlongueur.....	+ 120,00 le ml
* Rail haut et cache rail arrondi à clipper sur rail, en surlongueur.....	+ 181,00 le ml
* Type de guidage bas L (patin nylon sur cornière alu laquée Ral) - <b>Ral à préciser</b> .....	+ 56,00 par vantail
* Cornière Alu laquée pour masquer jeu du bas.....	+ 77,00 par vantail
* Joint brosse latéral d'occultation en fourniture, à poser sur champ du volet	
Alu anodisé naturel - Longueur 2400 mm.....	
Alu laqué Ral - Longueur 2400 mm.....	
Alu anodisé naturel - Longueur 2400 mm.....	
Alu laqué Ral - Longueur 2400 mm.....	
* Motorisation.....	NOUS CONSULTER

## Modèle SUNRISE Lames Orientables

Cadre ALU 30 x 75 mm assemblé par coupe d'onglet avec équerre d'angle  
 1 lame fixe au milieu pour hauteur supérieure à 2500 mm  
 Sans montant intermédiaire



## FERRAGE DE BASE :

RAIL alu avec garniture comprenant : butées, platines et chariots à roulements à billes

**3 choix possibles :** Rail fixé avec équerres (A) **OU** Sous dalle (B) **OU** Rail monobloc (sans équerre) (M)

Profil de guidage en partie basse suivant type de pose choisi - Guide forme olive

Sans poignée cuvette - Verrouillage UNIQUEMENT par Targette torpille Alu Laqué Noir ou Blanc (**Pose d'une serrure impossible**)

**NON MOTORISABLE**

Les fixations (vis, chevilles) sont à la charge du poseur

**EN OPTION :** Cache Rail Alu laqué (188 Rals au choix)

- 3 modèles
  - Arrondi avec embouts, à clipper sur rail avec équerres (A)
  - (selon Rail haut choisi) : • Plat sans embout, à clipper sur rail fixé sous dalle (B)
  - AU MEME PRIX • Arrondi avec embouts, à clipper sur rail monobloc (M)

**Nota :** Les lames doivent être en position fermée lors de l'ouverture ou la fermeture du volet

En position ouverte, débordement dans le tableau de 75 mm environ (ouverture totale non réalisable)

En position fermée, recouvrement latéral standard de 20 mm

Dimension Tableau Maçonnerie		L H	LARGEUR															
			1 VANTAIL (sans couvre joint)															
			600	700	800	900	1000	1100	1200	1300	1400	1500	1600	1700	1800	1900	2000	
Tarif par Vantail	Lames orientables sur toute la hauteur	800	590	643	669	693	721	744	796	825	855	881						
		900	624	675	708	735	765	796	846	881	912	964						
		1000	680	735	765	801	829	867	920	961	990	1025	1079	1111	1145	1173	1210	1287
		1100	711	771	805	843	874	912	971	1011	1046	1079	1140	1173	1210	1245	1287	1360
		1200	740	805	843	881	920	956	1020	1066	1107	1140	1205	1241	1281	1320	1360	1465
		1300	744	810	846	886	926	961	1025	1069	1111	1150	1210	1250	1287	1326	1365	1465
		1400	775	846	886	926	964	1011	1075	1124	1165	1231	1275	1315	1355	1395	1465	1542
		1500	829	899	944	990	1035	1079	1150	1200	1245	1291	1360	1407	1451	1496	1542	1615
		1600	867	935	986	1031	1079	1124	1196	1255	1305	1350	1421	1470	1515	1565	1615	1690
		1700	893	971	1020	1069	1120	1169	1245	1309	1360	1412	1485	1536	1585	1636	1690	1760
		1800	926	1005	1056	1111	1165	1220	1294	1360	1417	1470	1546	1601	1654	1709	1760	1861
		1900	956	1039	1095	1150	1210	1265	1344	1417	1470	1557	1610	1665	1726	1780	1861	1935
		2000	1011	1095	1157	1213	1275	1335	1421	1496	1557	1615	1694	1756	1816	1875	1935	2021
		2100			1160	1220	1281	1339	1424	1500	1560	1620	1705	1767	1824	1885	1946	2090
		2200			1200	1260	1326	1390	1476	1557	1615	1682	1767	1830	1889	1956	2021	2166
2300			1235	1299	1371	1436	1525	1606	1671	1740	1830	1895	1960	2024	2090	2265		
2400			1275	1339	1412	1481	1573	1659	1731	1821	1889	1960	2031	2099	2166	2340		
lame fixe	2500			1335	1407	1481	1551	1645	1736	1812	1881	1974	2049	2120	2195	2265		
	2600			1371	1443	1518	1601	1694	1791	1865	1941	2040	2114	2191	2265	2340		

### Exemple de calcul

Hauteur tableau : 2000  
 Largeur tableau : 1500

### En 1 Vantail :

('Volet' 1615€ +  
 'Ferrage' 519€ +  
 'Cache Rail' 207€)  
 - Remise Client

### En 2 Vantaux :

('Volet' (1157€x2) +  
 'Ferrage' 733€ +  
 'Cache Rail' 207€)  
 - Remise Client

Tarif Ferrage sur 1 Rail	Largeur tableau	Largeur tableau																
		600	700	800	900	1000	1100	1200	1300	1400	1500	1600	1700	1800	1900	2000	2100	2200
1 Vantail	600	351	380	390	415	429	455	469	480	507	519	544	559	585	595	621		
	1200		679	692	720	733	758	771	796	808	834	847	872	886	898	923		
2 Vantaux	2600	937	962	977	1002	1013	1039	1052	1077	1091	1105	1129	1142	1167	1183	1206		
	2700																	
2 Vantaux	2800																	
	2900																	
2 Vantaux	3000																	
	3100																	
2 Vantaux	3200																	
	3300																	
2 Vantaux	3400																	
	3500																	
2 Vantaux	3600																	
	3700																	
2 Vantaux	3800																	
	3900																	
2 Vantaux	4000																	

Cache Rail 188 Rals satinés *	Largeur tableau	Largeur tableau																
		600	700	800	900	1000	1100	1200	1300	1400	1500	1600	1700	1800	1900	2000	2100	2200
		96	107	118	130	145	158	168	182	196	207	219	234	245	258	271	283	296

Cache Rail 188 Rals satinés *	Largeur tableau	Largeur tableau																	
		2300	2400	2500	2600	2700	2800	2900	3000	3100	3200	3300	3400	3500	3600	3700	3800	3900	4000
		307	321	335	345	359	371	384	396	409	423	435	447	459	472	483	497	512	521

\* Autre teinte ou finition : appliquer coefficient page 31

La configuration du coulisant ne sera validée qu'après la visite sur le chantier ou d'après des plans d'implantation très détaillés fournis par vos soins

Le ferrage pour les coulisants est prévu pour une configuration définie par nos plans. Toute autre configuration est soumise à l'étude et devis spécifique.

# OPTIONS - VOLET COULISSANT ALU CADRE 30 MM - SUNRISE

## Esthétique :

### COLORIS

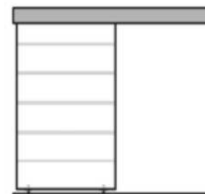
* 188 Rals satinés lisses + Bleu canon - <i>Voir liste Page 36</i> .....	Sans plus value
* Coloris Chêne doré.....	NON REALISABLE
* Finition Structurée Mat Fin "SMF" - <i>Voir liste Page 36</i> .....	Sans plus value
* Finition Texturée : Ral 1015T-3004T-5003T-5023T-6005T-6021T-7016T-8011T-9006T-9007T.....	Sans plus value
* Finition Brillante - <i>Voir liste Page 36</i> .....	+ 15 %
* Autres teintes de la gamme Ral (sur demande).....	+ 15 %
* Coloris Noir 2100 Sablé, Gris 2900 sablé.....	+ 5 %
* Autres coloris Sablé (Bleu 2500, Galet 2525...) - <i>Voir liste Page 36</i> .....	+ 15 %
* Ton bois cérusé ou décor.....	NON REALISABLE
* Avec couvre joint (en fourniture) pour 2 vantaux refoulement opposé.....	SANS PLUS VALUE

## Ferrage

* Ferrage pour volet coulissant 2 Vantaux sur 2 Rails .....	NON REALISABLE
* Laquage des équerres du bas et des équerres recevant les butées d'arrêt + verrou targette - <b>Ral à préciser</b>	
Volet 1 vantail.....	+ 166,00 Forfait
Volet 2 vantaux.....	+ 208,00 Forfait
* Ouverture totale : surlongueur rail haut de 150 mm - Avec poignée cuvette.....	NON REALISABLE
* Rail haut en surlongueur.....	+ 120,00 le ml
* Rail haut et cache rail arrondi à clipper sur rail, en surlongueur.....	+ 181,00 le ml
* Type de guidage bas L (patin nylon sur cornière alu laquée Ral) - <b>Ral à préciser</b> .....	+ 56,00 par vantail
* Cornière Alu laquée pour masquer jeu du bas.....	+ 77,00 par vantail
* Joint brosse latéral d'occultation en fourniture, à poser sur champ du volet	
Alu anodisé naturel - Longueur 2400 mm.....	+ 70,00 unité
Alu laqué Ral - Longueur 2400 mm.....	+ 236,00 unité
* Non motorisable	

**Modèle lame horizontale à grain d'orge "pas de 150 mm"**

Lame Alu extrudé 27 mm - Tôle 12/10<sup>ème</sup> - Grain d'orge horizontal avec pas de 150 mm  
 Assemblage des lames par rainure - languette et sertissage aux extrémités  
 U d'encadrement de 20x30 au pourtour avec coupe d'onglet, assemblé par équerre.



**FERRAGE DE BASE :**

RAIL alu avec garniture comprenant : butées, platines et chariots à roulements à billes  
**3 choix possibles** : Rail fixé avec équerres (A) **OU** Sous dalle (B) **OU** Rail monobloc (sans équerre) (M)  
 Profil de guidage en partie basse suivant type de pose choisi - Guide forme olive  
 Poignée cuvette Alu laquée couleur volet  
 Verrouillage UNIQUEMENT par Targette torpille Alu Laqué Noir ou Blanc (**Pose d'une serrure impossible**)

Les fixations (vis, chevilles) sont à la charge du poseur

**EN OPTION** : Cache Rail Alu laqué (188 Rals au choix )

- 3 modèles (selon Rail haut choisi) :  
 • Arrondi avec embouts, à clipper sur rail avec équerres (A)  
 • Plat sans embout, à clipper sur rail fixé sous dalle (B)  
 • Arrondi avec embouts, à clipper sur rail monobloc (M) (Non compatible avec motorisation)  
 AU MEME PRIX

**Nota : En position ouverte, débordement dans le tableau de 40 mm environ (ouverture totale en option)  
 En position fermée, recouvrement latéral standard de 20 mm**

		LARGEUR															
Dimension Tableau Maçonnerie	L H	1 VANTAIL (sans couvre joint)															
		600	700	800	900	1000	1100	1200	1300	1400	1500	1600	1700	1800	1900	2000	
Tarif par Vantail	800	304	336	369	396	516	557	600	644	683	728						
	900	328	364	396	434	556	602	649	693	741	788						
	1000	348	388	427	467	594	646	692	743	794	844	892	942	993	1043	1094	
	1100	374	414	457	497	633	684	739	793	846	898	952	1006	1061	1113	1165	
	1200	395	441	483	529	670	728	785	843	897	954	1012	1068	1124	1183	1239	
	1300	422	468	515	561	710	769	829	889	948	1011	1070	1130	1190	1250	1310	
	1400	444	494	542	593	745	810	874	938	1002	1066	1129	1194	1256	1321	1383	
	1500	468	519	573	623	786	854	919	986	1054	1121	1189	1255	1322	1390	1459	
	1600	490	544	601	658	823	893	964	1035	1107	1174	1248	1319	1389	1460	1529	
	1700	515	571	630	688	864	936	1011	1084	1159	1233	1307	1380	1456	1529	1604	
Tarif par Vantail	1800	559	629	692	759	943	1021	1099	1174	1254	1332	1410	1486	1563	1642	1718	
	1900	586	659	726	796	986	1068	1149	1231	1310	1392	1473	1554	1636	1716	1796	
	2000	611	688	758	829	1029	1113	1197	1286	1368	1452	1540	1621	1707	1793	1877	
	2100			791	867	1069	1159	1246	1335	1424	1512	1602	1690	1779	1867	1958	
	2200				823	899	1112	1205	1295	1389	1482	1572	1666	1759	1851	1945	2036
	2300				854	934	1150	1245	1339	1438	1532	1631	1726	1821	1918	2014	2110
	2400				882	964	1188	1289	1386	1486	1586	1686	1783	1884	1984	2084	2182
	2500				912	997	1226	1330	1433	1536	1638	1740	1843	1947	2049	2152	2256
	2600			940	1029	1263	1371	1477	1584	1690	1795	1902	2010	2114	2222	2327	

**Exemple de calcul**

Hauteur tableau : 2000  
 Largeur tableau : 1500

**En 1 Vantail :**

('Volet' 1452€ +  
 'Ferrage' 519€ +  
 'Cache Rail' 207€)  
 - Remise Client

**En 2 Vantaux :**

('Volet' (758€x2) +  
 'Ferrage' 733€ +  
 'Cache Rail' 207€)  
 - Remise Client

Tarif Ferrage sur 1 Rail	Largeur tableau	LARGEUR														
		600	700	800	900	1000	1100	1200	1300	1400	1500	1600	1700	1800	1900	2000
1 Vantail	600	351	380	390	415	429	455	469	480	507	519	544	559	585	595	621
	1200															
2 Vantaux	1200		679	692	720	733	758	771	796	808	834	847	872	886	898	923
	1300															
2 Vantaux	2600	937	962	977	1002	1013	1039	1052	1077	1091	1105	1129	1142	1167	1183	1206
	2700															
	2800															
	2900															
	3000															
	3100															
	3200															
	3300															
	3400															
	3500															
	3600															
	3700															
	3800															
	3900															
	4000															

Cache Rail 188 Rals satinés *	Largeur tableau	LARGEUR																
		600	700	800	900	1000	1100	1200	1300	1400	1500	1600	1700	1800	1900	2000	2100	2200
		96	107	118	130	145	158	168	182	196	207	219	234	245	258	271	283	296

Cache Rail 188 Rals satinés *	Largeur tableau	LARGEUR																	
		2300	2400	2500	2600	2700	2800	2900	3000	3100	3200	3300	3400	3500	3600	3700	3800	3900	4000
		307	321	335	345	359	371	384	396	409	423	435	447	459	472	483	497	512	521

\* Autre teinte ou finition : appliquer coefficient page 33

La configuration du coulisant ne sera validée qu'après la visite sur le chantier ou d'après des plans d'implantation très détaillés fournis par vos soins  
 Le ferrage pour les coulisants est prévu pour une configuration définie par nos plans. Toute autre configuration est soumise à l'étude et devis spécifique.

# OPTIONS - VOLET COULISSANT ALU LAME HORIZONTALE 27 MM

## Esthétique :

### COLORIS

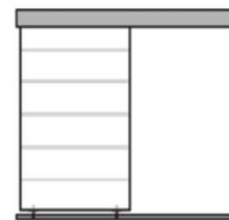
* 188 Rals satinés lisses + Bleu canon - Voir liste Page 36.....	Sans plus value
* Coloris Chêne doré.....	+ 30 %
* Finition Structurée Mat Fin "SMF" - Voir liste Page 36.....	Sans plus value
* Finition Texturée : Ral 1015T-3004T-5003T-5023T-6005T-6021T-7016T-8011T-9006T-9007T.....	Sans plus value
* Finition Brillante - Voir liste Page 36.....	+ 15 %
* Autres teintes de la gamme Ral (sur demande).....	+ 15 %
* Coloris Noir 2100 Sablé, Gris 2900 sablé.....	+ 5 %
* Autres coloris Sablé (Bleu 2500, Galet 2525...) - Voir liste Page 36.....	+ 15 %
* Ton bois cérusé ou décor.....	Nous consulter
* Avec couvre joint (en fourniture) pour 2 vantaux refoulement opposé.....	SANS PLUS VALUE

## Ferrage

* Ferrage pour volet coulissant 2 Vantaux sur 2 Rails .....	+ 10 % sur ferrage
↳ Avec pièce d'entraînement et montant d'occultation laqués Ral idem volet	
* Sans montant d'occultation pour 2 vantaux sur 2 rails.....	- 29,00 Forfait
* Ferrage pour volet coulissant 3 ou 4 vantaux sur 2 rails.....	NOUS CONSULTER
* Sans poignée cuvette.....	- 15,00 unité
* Laquage des équerres du bas et des équerres recevant les butées d'arrêt + verrou targette - <b>Ral à préciser</b>	
Volet 1 vantail.....	+ 166,00 Forfait
Volet 2 vantaux.....	+ 208,00 Forfait
* Ouverture totale : surlongueur rail haut de 150 mm - Avec poignée cuvette ( <i>impossible si motorisation</i> ) .....	+ 29,00 Forfait
* Rail haut en surlongueur.....	+ 120,00 le ml
* Rail haut et cache rail arrondi à clipper sur rail, en surlongueur.....	+ 181,00 le ml
* Type de guidage bas L (patin nylon sur cornière alu laquée Ral) - <b>Ral à préciser</b> .....	+ 56,00 par vantail
* Cornière Alu laquée pour masquer jeu du bas.....	+ 77,00 par vantail
* Joint brosse latéral d'occultation en fourniture, à poser sur champ du volet	
Alu anodisé naturel - Longueur 2400 mm.....	+ 70,00 unité
Alu laqué Ral - Longueur 2400 mm.....	+ 236,00 unité
* Motorisation.....	NOUS CONSULTER

**Modèle Remplissage lames horizontales de 145 mm espacées en RED CEDAR, sans traitement**

Cadre Alu 38 x 50 mm assemblé par coupes d'onglet avec équerres d'angle  
 Traverse intermédiaire et montant intermédiaire sur face intérieure selon dimensions



**FERRAGE DE BASE :**

RAIL alu avec garniture comprenant : butées, platines et chariots à roulements à billes  
**2 choix possibles :** Rail fixé avec équerres (A) **OU** Sous dalle (B)  
 Profil de guidage en partie basse suivant type de pose choisi - Guide forme olive  
 Poignée cuvette Alu laquée couleur du cadre  
 Verrouillage UNIQUEMENT par Targette (sans torpille) Alu Laqué Noir ou Blanc (Pose d'une serrure impossible)  
**Les fixations (vis, chevilles) sont à la charge du poseur**

**EN OPTION :** Cache Rail Alu laqué (188 Rals au choix )  
 2 modèles • Arrondi avec embouts, à clipper sur rail avec équerres (A)  
 (selon Rail haut choisi) : • Plat sans embout, à clipper sur rail fixé sous dalle (B)  
 AU MEME PRIX

**Nota :** En position ouverte, débordement dans le tableau de 40 mm environ (ouverture totale en option)  
 En position fermée, recouvrement latéral standard de 20 mm

		LARGEUR														
Dimension Tableau Maçonnerie	L H	1 VANTAIL (sans couvre joint)														
		1 montant intermédiaire face intérieure pour largeur maçonnerie > 1200 mm														
		600	700	800	900	1000	1100	1200	1300	1400	1500	1600	1700	1800	1900	2000
Tarif par Vantail	800	500	543	608	647	712	748	791	829	872	937					
	900	513	549	613	656	716	759	798	843	876	941					
	1000	549	599	668	712	783	825	872	916	964	1035	1077	1125	1169	1217	1260
	1100	593	643	716	769	843	893	941	997	1050	1120	1173	1229	1276	1332	1380
	1200	599	651	726	775	851	899	954	1001	1056	1130	1181	1234	1285	1336	1390
	1300	643	695	775	834	912	971	1024	1083	1142	1224	1276	1336	1390	1451	1504
	1400	679	742	829	889	976	1040	1099	1164	1224	1309	1374	1433	1499	1562	1621
	1500	684	748	834	899	981	1045	1106	1169	1234	1320	1380	1442	1504	1569	1634
	1600	726	798	889	954	1045	1111	1181	1249	1314	1409	1476	1547	1612	1683	1746
	1700	791	863	959	1035	1130	1201	1276	1352	1423	1518	1595	1671	1740	1816	1890
	1800	798	872	971	1040	1138	1212	1285	1357	1433	1529	1601	1676	1751	1822	1897
	1900	843	916	1019	1099	1201	1276	1357	1439	1514	1616	1696	1779	1857	1935	2015
	2000	876	964	1070	1159	1260	1348	1433	1514	1601	1708	1795	1882	1961	2048	2135
	2100			1077	1164	1271	1352	1439	1525	1606	1714	1799	1885	1971	2054	2139
2200			1130	1217	1332	1423	1514	1601	1692	1805	1897	1990	2075	2167	2258	
2300			1181	1276	1395	1491	1586	1683	1779	1897	1994	2085	2183	2280	2377	
2400			1190	1285	1398	1499	1595	1687	1783	1902	2001	2095	2195	2286	2382	
2500			1241	1340	1466	1569	1665	1769	1871	1994	2095	2199	2296	2399	2501	
2600			1314	1423	1552	1659	1762	1871	1977	2109	2215	2322	2424	2533	2642	

**Exemple de calcul**

Hauteur tableau : 2000  
 Largeur tableau : 1500

**En 1 Vantail :**

('Volet' 1708€ +  
 'Ferrage' 519€ +  
 'Cache Rail' 207€)  
 - Remise Client

**En 2 Vantaux :**

('Volet' (1070€x2) +  
 'Ferrage' 733€ +  
 'Cache Rail' 207€)  
 - Remise Client

Tarif Ferrage sur 1 Rail	Largeur tableau	600	700	800	900	1000	1100	1200	1300	1400	1500	1600	1700	1800	1900	2000
		1 Vantail	351	380	390	415	429	455	469	480	507	519	544	559	585	595
2 Vantaux	Largeur tableau	1200	1300	1400	1500	1600	1700	1800	1900	2000	2100	2200	2300	2400	2500	
		679	692	720	733	758	771	796	808	834	847	872	886	898	923	
2 Vantaux	Largeur tableau	2600	2700	2800	2900	3000	3100	3200	3300	3400	3500	3600	3700	3800	3900	4000
		937	962	977	1002	1013	1039	1052	1077	1091	1105	1129	1142	1167	1183	1206

Cache Rail 188 Rals satinés *	Largeur tableau	600	700	800	900	1000	1100	1200	1300	1400	1500	1600	1700	1800	1900	2000	2100	2200
			96	107	118	130	145	158	168	182	196	207	219	234	245	258	271	283

Cache Rail 188 Rals satinés *	Largeur tableau	2300	2400	2500	2600	2700	2800	2900	3000	3100	3200	3300	3400	3500	3600	3700	3800	3900	4000
			307	321	335	345	359	371	384	396	409	423	435	447	459	472	483	497	512

\* Autre teinte ou finition : appliquer coefficient page 35

La configuration du coulissant ne sera validée qu'après la visite sur le chantier ou d'après des plans d'implantation très détaillés fournis par vos soins  
 Le ferrage pour les coulissants est prévu pour une configuration définie par nos plans. Toute autre configuration est soumise à l'étude et devis spécifique.



# OPTIONS - VOLET COULISSANT MIXTE

## Esthétique :

### COLORIS DU CADRE ALU :

* 188 Rals satinés lisses + Bleu canon - <i>Voir liste Page 36</i> .....	Sans plus value
* Coloris Chêne doré.....	NON REALISABLE
* Finition Structurée Mat Fin "SMF" - <i>Voir liste Page 36</i> .....	Sans plus value
* Finition Texturée : Ral 1015T-3004T-5003T-5023T-6005T-6021T-7016T-8011T-9006T-9007T.....	Sans plus value
* Finition Brillante - <i>Voir liste Page 36</i> .....	+ 15 %
* Autres teintes de la gamme Ral (sur demande).....	+ 15 %
* Coloris Noir 2100 Sablé, Gris 2900 sablé.....	+ 5 %
* Autres coloris Sablé (Bleu 2500, Galet 2525...) - <i>Voir liste Page 36</i> .....	+ 15 %
* Ton bois cérusé ou décor.....	NON REALISABLE

## Ferrage

* Ferrage pour volet coulissant 2 Vantaux sur 2 Rails .....	+	10 % sur ferrage
Avec pièce d'entraînement laquée Ral idem cadre alu, <b>SANS</b> montant d'occultation		
* Ferrage pour volet coulissant 3 ou 4 vantaux sur 2 rails.....	NOUS CONSULTER	
* Sans poignée cuvette.....	-	15,00 unité
* Laquage des équerres du bas et des équerres recevant les butées d'arrêt + verrou targette - <b>Ral à préciser</b>		
Volet 1 vantail.....	+	166,00 Forfait
Volet 2 vantaux.....	+	208,00 Forfait
* Ouverture totale : surlongueur rail haut de 150 mm - Avec poignée cuvette ( <i>impossible si motorisation</i> ) .....	+	29,00 Forfait
* Rail haut en surlongueur.....	+	120,00 le ml
* Rail haut et cache rail arrondi à clipper sur rail, en surlongueur.....	+	181,00 le ml
* Type de guidage bas L (patin nylon sur cornière alu laquée Ral) - <b>Ral à préciser</b> .....	+	56,00 par vantail
* Cornière Alu laquée pour masquer jeu du bas.....	+	77,00 par vantail
* Joint brosse latéral d'occultation en fourniture, à poser sur champ du volet		
Alu anodisé naturel - Longueur 2400 mm.....	+	70,00 unité
Alu laqué Ral - Longueur 2400 mm.....	+	236,00 unité
* Motorisation.....	NOUS CONSULTER	

# LISTE DES TEINTES POUR VOLETS ALUMINIUM

## TEINTES Ral

### En Standard

**Finition Satinée Lisse**

189 Rals en finition satinée lisse + Bleu canon..... **SANS PLUS VALUE**

### En moins value

**12 Coloris sélection pour volet ALU ISOLE**

- 10 %

3004 SMF - 5010 SMF - 5024 SMF - 6021 SMF - 7016 SMF - 7022 SMF - 7035 SMF - 7039 SMF - 9006 SMF - 9007 SMF  
NOIR 2100 Sablé - GRIS 2900 Sablé

### En plus value

Autres teintes de la gamme Ral (sur demande)..... **+ 15 %**

Finition brillante <sup>1</sup> (187 Rals possibles) ..... **+ 15 %**

Finition "SMF" Structurée Mat Fin \* (159 Rals possibles)..... **SANS PLUS VALUE**

Finition Texturée : Ral 1015T - 3004T - 5003T - 5023T - 6005T - 6021T - 7016T - 8011T - 9006T - 9007T..... **SANS PLUS VALUE**

### 188 Rals SATINES

1000 S *. <sup>1</sup>	1028 S *. <sup>1</sup>	3009 S *. <sup>1</sup>	4008 S *. <sup>1</sup>	5019 S *. <sup>1</sup>	6014 S *. <sup>1</sup>	7001 S *. <sup>1</sup>	7031 S *. <sup>1</sup>	8004 S *. <sup>1</sup>	9005 S *. <sup>1</sup>
1001 S *. <sup>1</sup>	1032 S *. <sup>1</sup>	3011 S *. <sup>1</sup>	4009 S *. <sup>1</sup>	5020 S *. <sup>1</sup>	6015 S *. <sup>1</sup>	7002 S *. <sup>1</sup>	7032 S *. <sup>1</sup>	8007 S *. <sup>1</sup>	9006 S *. <sup>1</sup>
1002 S *. <sup>1</sup>	1033 S *. <sup>1</sup>	3012 S *. <sup>1</sup>	4010 S *. <sup>1</sup>	5021 S *. <sup>1</sup>	6016 S *. <sup>1</sup>	7003 S *. <sup>1</sup>	7033 S *. <sup>1</sup>	8008 S *. <sup>1</sup>	9007 S *. <sup>1</sup>
1003 S *. <sup>1</sup>	1034 S *. <sup>1</sup>	3013 S *. <sup>1</sup>	5000 S *. <sup>1</sup>	5022 S *. <sup>1</sup>	6017 S *. <sup>1</sup>	7004 S *. <sup>1</sup>	7034 S *. <sup>1</sup>	8011 S *. <sup>1</sup>	9010 S *. <sup>1</sup>
1004 S *. <sup>1</sup>	2000 S *. <sup>1</sup>	3014 S *. <sup>1</sup>	5001 S *. <sup>1</sup>	5023 S *. <sup>1</sup>	6018 S *. <sup>1</sup>	7005 S *. <sup>1</sup>	7035 S *. <sup>1</sup>	8012 S *. <sup>1</sup>	9011 S *. <sup>1</sup>
1005 S *. <sup>1</sup>	2001 S *. <sup>1</sup>	3015 S *. <sup>1</sup>	5002 S *. <sup>1</sup>	5024 S *. <sup>1</sup>	6019 S *. <sup>1</sup>	7006 S *. <sup>1</sup>	7036 S *. <sup>1</sup>	8014 S *. <sup>1</sup>	9016 S *. <sup>1</sup>
1006 S *. <sup>1</sup>	2002 S *. <sup>1</sup>	3016 S *. <sup>1</sup>	5003 S *. <sup>1</sup>	6000 S *. <sup>1</sup>	6020 S *. <sup>1</sup>	7008 S *. <sup>1</sup>	7037 S *. <sup>1</sup>	8015 S *. <sup>1</sup>	9017 S *. <sup>1</sup>
1007 S *. <sup>1</sup>	2003 S *. <sup>1</sup>	3017 S *. <sup>1</sup>	5004 S *. <sup>1</sup>	6001 S *. <sup>1</sup>	6021 S *. <sup>1</sup>	7009 S *. <sup>1</sup>	7038 S *. <sup>1</sup>	8016 S *. <sup>1</sup>	9018 S *. <sup>1</sup>
1011 S *. <sup>1</sup>	2004 S *. <sup>1</sup>	3018 S *. <sup>1</sup>	5005 S *. <sup>1</sup>	6002 S *. <sup>1</sup>	6022 S *. <sup>1</sup>	7010 S *. <sup>1</sup>	7039 S *. <sup>1</sup>	8017 S *. <sup>1</sup>	
1013 S *. <sup>1</sup>	2008 S *. <sup>1</sup>	3020 S *. <sup>1</sup>	5007 S *. <sup>1</sup>	6003 S *. <sup>1</sup>	6024 S *. <sup>1</sup>	7011 S *. <sup>1</sup>	7040 S *. <sup>1</sup>	8019 S *. <sup>1</sup>	
1014 S *. <sup>1</sup>	2009 S *. <sup>1</sup>	3022 S *. <sup>1</sup>	5008 S *. <sup>1</sup>	6004 S *. <sup>1</sup>	6025 S *. <sup>1</sup>	7012 S *. <sup>1</sup>	7042 S *. <sup>1</sup>	8022 S *. <sup>1</sup>	
1015 S *. <sup>1</sup>	2010 S *. <sup>1</sup>	3027 S *. <sup>1</sup>	5009 S *. <sup>1</sup>	6005 S *. <sup>1</sup>	6026 S *. <sup>1</sup>	7013 S *. <sup>1</sup>	7043 S *. <sup>1</sup>	8023 S *. <sup>1</sup>	
1016 S *. <sup>1</sup>	2011 S *. <sup>1</sup>	3028 S *. <sup>1</sup>	5010 S *. <sup>1</sup>	6006 S *. <sup>1</sup>	6027 S *. <sup>1</sup>	7015 S *. <sup>1</sup>	7044 S *. <sup>1</sup>	8024 S *. <sup>1</sup>	
1017 S *. <sup>1</sup>	3000 S *. <sup>1</sup>	3031 S *. <sup>1</sup>	5011 S *. <sup>1</sup>	6007 S *. <sup>1</sup>	6028 S *. <sup>1</sup>	7016 S *. <sup>1</sup>	7045 S *. <sup>1</sup>	8025 S *. <sup>1</sup>	
1018 S *. <sup>1</sup>	3001 S *. <sup>1</sup>	4001 S *. <sup>1</sup>	5012 S *. <sup>1</sup>	6008 S *. <sup>1</sup>	6029 S *. <sup>1</sup>	7021 S *. <sup>1</sup>	7046 S *. <sup>1</sup>	8027 S *. <sup>1</sup>	
1019 S *. <sup>1</sup>	3002 S *. <sup>1</sup>	4002 S *. <sup>1</sup>	5013 S *. <sup>1</sup>	6009 S *. <sup>1</sup>	6031 S *. <sup>1</sup>	7022 S *. <sup>1</sup>	7047 S *. <sup>1</sup>	8028 S *. <sup>1</sup>	
1020 S *. <sup>1</sup>	3003 S *. <sup>1</sup>	4004 S *. <sup>1</sup>	5014 S *. <sup>1</sup>	6010 S *. <sup>1</sup>	6032 S *. <sup>1</sup>	7023 S *. <sup>1</sup>	8000 S *. <sup>1</sup>	9001 S *. <sup>1</sup>	
1021 S *. <sup>1</sup>	3004 S *. <sup>1</sup>	4005 S *. <sup>1</sup>	5015 S *. <sup>1</sup>	6011 S *. <sup>1</sup>	6033 S *. <sup>1</sup>	7024 S *. <sup>1</sup>	8001 S *. <sup>1</sup>	9002 S *. <sup>1</sup>	
1023 S *. <sup>1</sup>	3005 S *. <sup>1</sup>	4006 S *. <sup>1</sup>	5017 S *. <sup>1</sup>	6012 S *. <sup>1</sup>	6034 S *. <sup>1</sup>	7026 S *. <sup>1</sup>	8002 S *. <sup>1</sup>	9003 S *. <sup>1</sup>	
1024 S *. <sup>1</sup>	3007 S *. <sup>1</sup>	4007 S *. <sup>1</sup>	5018 S *. <sup>1</sup>	6013 S *. <sup>1</sup>	6037 S *. <sup>1</sup>	7030 S *. <sup>1</sup>	8003 S *. <sup>1</sup>	9004 S *. <sup>1</sup>	
					7000 S *. <sup>1</sup>				

### TEINTES TON BOIS CERUSEES ou DECOR

Coloris Chêne doré..... **+ 30%**

Autres Tons bois cérusés ou décor..... **Nous consulter**

### TEINTES SABLEES OU SPECIALES

Coloris Noir 2100 Sablé, Gris 2900 sablé (sauf volet Alu Isolé 27 mm)..... **+ 5 %**

Autres Coloris sablé ou spécial ..... **+ 15 %**

Bleu 2500 Sablé	YW372F	Ivoire 2100 Sablé	YW364F	Brun 2650 Sablé	YW366F
Bleu 2600 Sablé	YW361F	Mars 2525 Sablé	YX355F	Bronze 2525	YW283F
Bleu 2700 Sablé	YW353F	Noir 2100 Sablé	YW359F.	Galet 2525	YX050F
Gris 2150 Sablé	YW365F	Noir 2200 Sablé	YW360F	Pyrite 2525	YW207F
Gris 2400 Sablé	YW373F	Rouge 2100 Sablé	YW371F	Champagne 2525	YW281F
Gris 2500 Sablé	YW358F	Rouge 300 Sablé	SW324I	Acier 2525	YW150F
Gris 2800 Sablé	YW356F	Vert 2300 Sablé	YW362F	Platine 2525	YW284F
Gris 2900 Sablé	YW355F.	Vert 2500 Sablé	YW354F		

Sous réserve de modification de la part du fournisseur de poudre

Pour Ral et Teinte Spéciale ne figurant pas dans les listes ci-dessus, **NOUS CONSULTER**